

Windows でのログのダウンロード

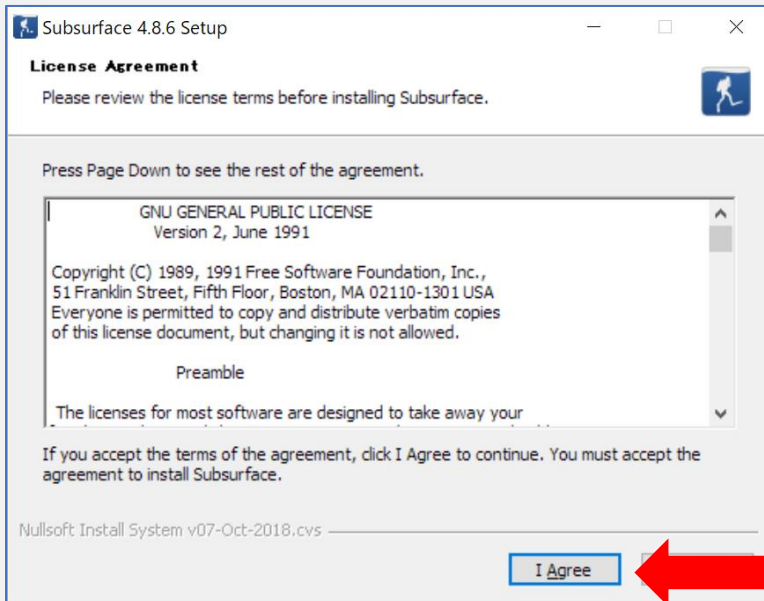
対応機種：iDive Color, iDive Sport, iX3M システム要件：Windows 7 64bit 以上

RATIO のダイブコンピュータからログをダウンロードするには、Subsurface を使用します。

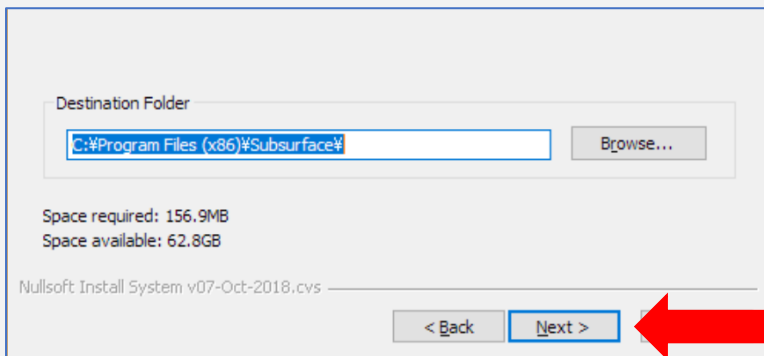
ソフトウェアのダウンロード → [Subsurface のダウンロード \(英語版\)](#)

1. Subsurface のインストール

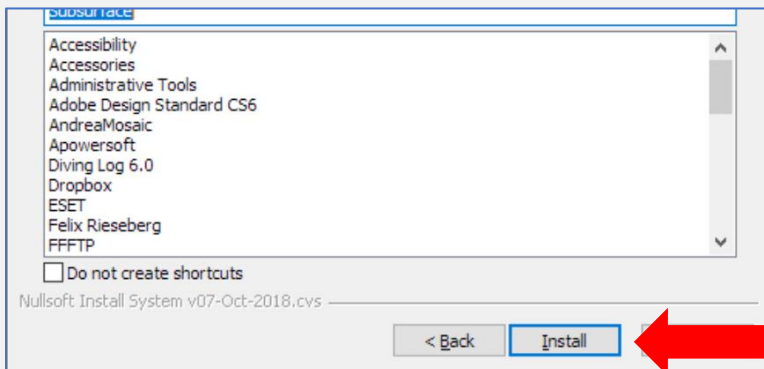
画面の指示に従い Subsurface をインストールします。



I Agree をクリック



Next を選択



Install を選択

インストールが完了したら Subsurface を起動します。※デスクトップアイコン →



2. PCモードの起動

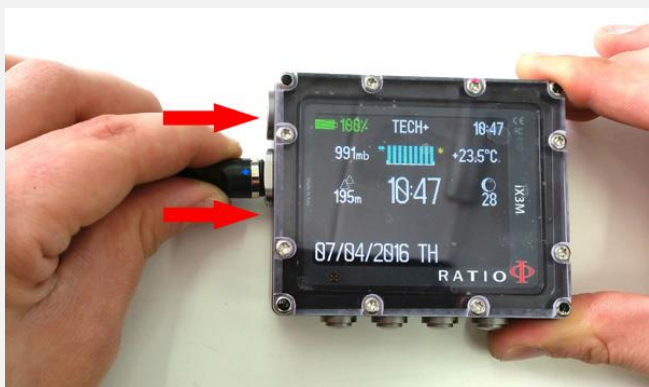
PCにUSBケーブルを接続し、ダイブコンピュータにUSBケーブルを接続します。

※USBケーブルの接続部のOリングが外れていないか確認してください。

iDiveでのUSBケーブルの接続：



iX3MでのUSBケーブルの接続：



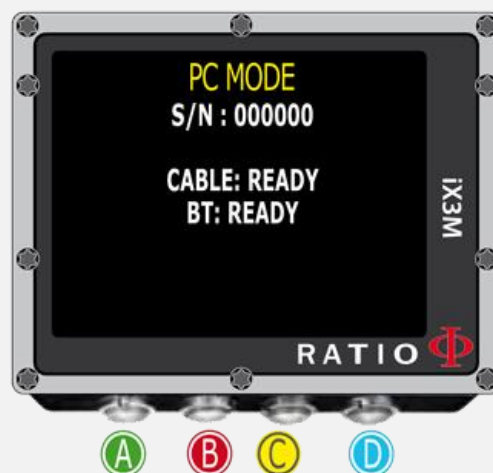
iDiveでのPCモードの起動：

- ・時計表示から左下ボタンでメニューを表示
- ・右下ボタンでPCモードを選択
- ・左下ボタンで決定



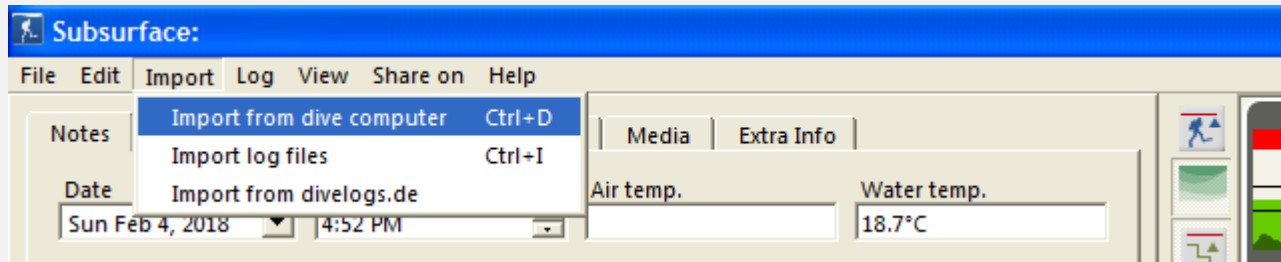
iX3MでのPCモードの起動：

- ・時計メニューでから B → D → D → B ボタン



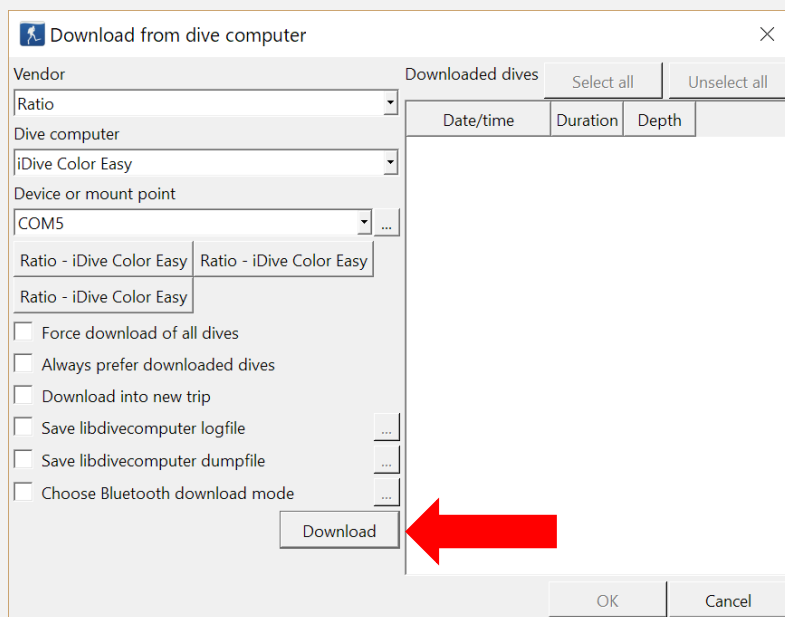
3. ログのダウンロード

Import タブで Import from dive computer をクリック

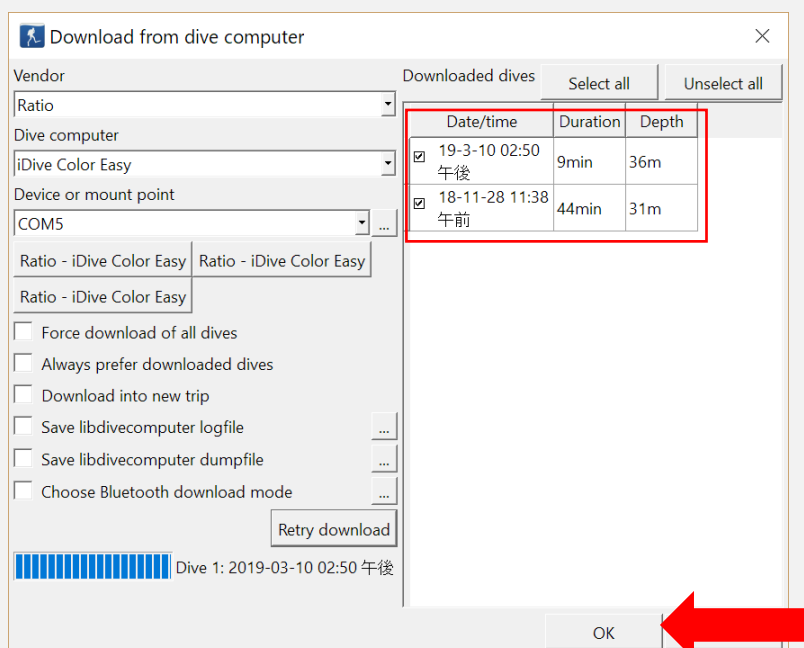


- Vendor = Ratio を選択
- Dive Computer = 使用しているダイブコンピュータを選択
- Device or mount point = 自動で選択されます

以上3つを確認しダウンロードをクリック



ダウンロードしたいログを選択し OK をクリック



リストから見たいログをクリックし、ログを確認できます。

The screenshot displays a diving log software interface. On the left, there are input fields for Date (Mon Sep 4, 2017), Time (6:22 PM), Air temp. (17.8°C), Location, Divemaster (Buddy), Rating, Visibility, Sutt, Tags, and Notes. The main area features a depth profile graph with a green line showing depth over time, with markers at 15.3m, 26m, 16.4m, 16.1m, 11.8m, 10.5m, 8.4m, and 11.5m. Below the depth profile is a temperature graph with a blue line showing temperature over time, with markers at 21.6°C, 22.8°C, 21.8°C, 20.9°C, 22.1°C, 21.9°C, 22.0°C, 21.9°C, 21.9°C, 22.8°C, 22.2°C, 21.8°C, and 22.2°C. At the bottom left, there is a table of dives with columns for Date, Rating, Depth, Duration, and Buddy. The table is highlighted with a red border. At the bottom right, there is a satellite map of the dive location.

#	Date	Rating	Depth	Duration	Buddy	Country	Location
21	Sun Feb 4, 2018 4:52 PM	★★★★★	101	27			
20	Sun Feb 4, 2018 3:36 PM	★★★★★	101	40			
19	Thu Nov 30, 2017 12:2...	★★★★★	6.6	2			
18	Sun Oct 15, 2017 4:14...	★★★★★	42	46			
17	Sat Sep 30, 2017 12:36...	★★★★★	32	53			
16	Mon Sep 4, 2017 6:22...	★★★★★	26	1:06			
15	Mon Sep 4, 2017 2:04...	★★★★★	36	53			
14	Thu Jul 20, 2017 7:39 PM	★★★★★	10.0	0:00:49			
13	Thu Jul 20, 2017 7:36 PM	★★★★★	3.0	0:00:53			
12	Thu Jul 20, 2017 7:33 PM	★★★★★	4.1	0:02:05			
11	Thu Jul 20, 2017 7:31 PM	★★★★★	3.4	0:00:45			
10	Thu Jul 20, 2017 7:31 PM	★★★★★	1.1	0:00:04			